

JS

A_{upperle}

***Användarmanual
ALF - Handy
analog
Handservicemätare***



JS Aupperle GmbH – Untere Wängen 1 – D- 73119 Zell u. A.
Tel.: +49(0) 7164/ 14717-0



1 Innehållsförteckning

1	Innehållsförteckning	1
2	Säkerhetsanvisning.....	2
2.1	Symboler och förklaringar	2
2.2	Säkerhetsanvisningar	3
2.3	Säkerhetsföreskrifter	4
2.4	Krav på installationsplats.....	5
3	Allmän information.....	6
3.1	Tillverkare/ Typ.....	6
3.2	Typgodkännande.....	6
3.3	Copyright	6
3.4	Identifikation	6
3.5	Användning	7
3.6	Beskrivning.....	7
3.7	Tekniska data	7
3.8	Tillägg till manualen.....	8
4	Beskrivning.....	9
5	Installation/ Uppstart.....	10
5.1	Installation	10
5.2	Uppstart.....	10
5.3	Obligatorisk kalibrering.....	11
6	Funktion	12
6.1	Öka däcktrycket.....	12
6.2	Minska däcktrycket.....	12
7	Underhåll/Reparation	13
7.1	Underhåll.....	13
7.2	Reparation.....	13
8	Garanti.....	14
9	Retur och Återvinning.....	15
10	Reservdelar.....	16
10.1	Reservdelslista	17



2 Säkerhetsanvisning

2.1 Symboler och förklaringar



Arbets säkerhets symbol

Denna symbol finns vid alla säkerhetsinstruktioner i denna manual, där fara för individers liv och hälsa riskeras. Följ alltid dessa instruktioner mycket noga. Delge dessa säkerhetsinstruktioner till andra användare. Förutom instruktionerna i denna manual måste alltid hänsyn tas till de allmänna regler som finns för att förebygga olyckor.



Varning

Denna symbol finns vid alla avsnitt i manualen som måste följas extra noga för att skador på produkter och/eller individer ska kunna undvikas. V.g. följ riktlinjer, bestämmelser, instruktioner och den korrekta driftsproceduren i denna manual.



Obs!

Denna symbol finns vid alla avsnitt i manualen som måste följas extra noga för att skador på produkter och/eller individer ska kunna undvikas. V.g. följ riktlinjer, bestämmelser, instruktioner och den korrekta driftsproceduren i denna manual.



2.2 Säkerhetsanvisningar

ALF[®] - Handy^{analog} är konstruerad och tillverkad i enlighet med gällande EU-riktlinjer för grundläggande säkerhets- och hälsoföreskrifter.

Säkerhet



Denna produkt kan vara farlig om den används på ett felaktigt sätt. Minderåriga får ej använda utrustningen, då felaktig inställning kan orsaka däckexplosion!

Var och en som arbetar med installation, uppstart, drift och underhåll av **ALF[®] - Handy^{analog}** måste läsa och förstå hela manualen.

Säkerhet



ALF[®] - Handy^{analog} handservicemätare är endast avsedd för tryckluft och kväve. All annan användning, liksom modifieringar av produkten är att betrakta som felaktig användning. Tillverkaren är ej ansvarig för skador som orsakas av denna felaktiga användning, ansvaret ligger helt och hållet på användaren.

En korrekt användning av produkten innebär även att följa tillverkarens anvisningar beträffande installation, uppstart, drift och underhåll.

Allt arbete beträffande installation, uppstart, inställning och underhåll måste utföras av behörig personal. Vid hantering av **ALF[®] - Handy^{analog}** måste alltid lokala säkerhetsbestämmelser följas.



2.3 Säkerhetsföreskrifter

Säkerhet

Driftsansvarig måste tillse att:

- *Alltid fullständigt följa de arbetarskydds- och säkerhetsföreskrifter och säkerhetsanvisningar som finns i denna manual*
- *Omedelbart tillgripa åtgärder för att förhindra fara!*

Driftansvarig för handservicemätaren måste säkerställa att:

- *Manualen alltid finns tillgänglig för alla personer som kan tänkas hantera handservicemätaren*
- *Kännedom om innehållet i manualen är en förutsättning för att få hantera handservicemätaren*
- *Alla fel rapporteras till driftsansvarig*
- *Endast auktoriserad och utbildad personal utför service på mätaren*
- *Säkerhets-, arbetarskydds-, och varningstexterna på utrustningen eller installationsplatsen är i läsbart skick*
- *Personer som hanterar och underhåller utrustningen ej utför egenmäktiga modifieringar och ändringar, som kan medföra icke avsedd användning av utrustningen*
- *En handservicemätare som ej är i drift skyddas mot obehörig användning*





2.4 Krav på installationsplats

Varning

ALF[®] - Handy^{analog} får endast drivas med filtrerad och oljefri tryckluft. Tryckluftförsörjningen måste vara utrustad med nödvändiga vatten- och smutsfilter för att minimera smutsansamling i handservicemätarens ledningssystem. ALF[®] - Handy^{analog} får ej användas för att kontrollera eller fylla vattenfyllda ballastdäck eller däck behandlade med korrosionsmedel.





3 Allmän information

3.1 Tillverkare/ Typ

JS Aupperle GmbH
Untere Wängen 1
D – 73119 Zell u. A.
Typ: **ALF[®] - Handy^{analog}**

3.2 Typgodkännande

ALF[®] - Handy^{analog} handservicemätare är testad och typgodkänd av
Physikalisch – Technischen Bundesanstalt.
EG – Bauartzulassung – Zulassungszeichen:
D09 / 18.08.01 Reifenluftdruckmesser **ALF[®] - Handy^{analog}**

3.3 Copyright

Copyright för denna manual tillhör tillverkaren.
Dessutom innehar tillverkaren samtliga rättigheter, särskilt gäller detta
patenträttigheter och registrerat varumärke.
Överträdelser medför skadestånd.

3.4 Identifikation

Kalibreringsskylt:	Placerad på manometerns skyddsglas
Typskylt:	Klistrad på höger sida av huset.



3.5 Användning

Den handservicemätare som avses i manualen får endast användas för kontroll, fyllning och tömning av däck för motorfordon (den är ej anpassad för däck till t.ex. cyklar, barnvagnar, skottkärror och flygplan).

Luftrycksuppgifter från däck- och fordonstillverkare måste beaktas (t.ex. se tabeller för att finna fyllningstryck beroende på däckstorlek och belastning).



Obs!

Med hänsyn till visarnoggrannheten får ALF[®] - Handy^{analog} endast användas i horisontellt läge.

3.6 Beskrivning

ALF[®] - Handy^{analog} är en manuell handservicemätare. Den används för att kontrollera och korrigera däckluftrycket hos motorfordon. Det önskade däcktrycket kan ändras med hjälp av handtaget.

Då klämnippeln ansluts till däcket, visas däcktrycket på manometern.

För att kunna ställa in önskat däcktryck, måste handtaget dras hela vägen uppåt (däcktrycket ökas).

För att minska däcktrycket, drag handtaget endast lätt uppåt.

Släpper man handtaget visas aktuellt däcktryck.

3.7 Tekniska data

Höjd:	150 mm
Bredd:	100 mm
Längd:	285 mm med kopplingsnippel
IP klass:	IP54
Tryckluftsförsörjning:	max. 12 bar / 174 psi
Max fyllningstryck:	12,0 bar / 174 psi
Avläsningsnoggrannhet:	0,1 bar / 2 psi
Slanglängd:	500 mm med klämnippel
Anslutning försörjning:	Invändig gänga G 1/4" med kopplingsnippel
Temperaturområde:	- 10°C till +60°C
Vikt:	ca. 0,8 Kg



3.8 Tillägg till manualen

Obs!

Denna manual innehåller av översiktlig skäl ej all detaljinformation om handservicemätaren ALF® - Handy^{analog} (Aupperle - Luft - Füller).



Önskas ytterligare information eller skulle speciella problem uppstå, som ej är tillräckligt beskrivna i denna manual, kontakta tillverkaren eller återförsäljaren (se omslagssidor).

Vi vill även understryka att innehållet i denna manual är en del av en gällande juridisk överenskommelse.

Samtliga åtaganden följer det köpeavtal som även innehåller tillverkarens gällande garanti- och ansvarsvillkor.



4 Beskrivning





5 Installation/ Uppstart



Obs!

ALF[®] - Handy^{analog} är endast avsedd för användning under tak.



Obs!

Tryckluftskompressorn måste vara utrustad med nödvändiga vatten- och smutsfilter för att minimera smutsansamling i handservicemätarens ledningssystem.

ALF[®] - Handy^{analog} får ej användas för att kontrollera eller fylla vattenfyllda ballastdäck eller däck behandlade med korrosionsmedel.

5.1 Installation

ALF[®] - Handy^{analog} ansluts till befintligt tryckluftsnät med en snabbkoppling eller en slangnippel.

5.2 Uppstart

Varning



Är påfyllningsslangen med klämnippeln ej förbunden med en däckventil, finns fara att slangen slår okontrollerat genom luften då handtaget manövreras. Risk för skador!

1. Håll **ALF[®] - Handy^{analog}** med en hand.
Håll klämnippeln med den andra handen.
2. Drag handtaget två gånger i följd hela vägen uppåt .
Kommer det luft ur klämnippeln, är **ALF[®] - Handy^{analog}** klar för användning.



Obs!

Kommer det ingen luft ur klämnippeln, kontrollera tryckluftsnätet och kompressoransläggningen.



5.3 Obligatorisk kalibrering

Tills en europastandard för däcktrycksmätare finns tillgänglig gäller nationella regler och bestämmelser avseende kalibrering och kontrollintervaller.
Riktlinjer enligt 86/217/EWG från 26.05.86.

Använd den kalibreringslag som gäller i landet och respektera kontrollperioderna



6 Funktion



Obs!

För rätt däcktryck – se fordonets handbok.

6.1 Öka däcktrycket

1. Tag bort hatten på däckventilen.
2. Anslut påfyllningsslangens nippel till däckventilen.
3. Aktuellt däcktryck visas på manometern.
4. För att öka däcktrycket, drag handtaget **helt inåt** under ca.1 sek. Släpp sedan handtaget.
5. Efter att handtaget släppts, visar manometern aktuellt däcktryck.
6. Upprepa punkt 4 och 5 tills önskat däcktryck uppnåtts.

Varning



*Om handtaget hålls inne för länge kan det orsaka däckexplosion.
Fyll på endast kortvarigt och kontrollera trycket däremellan.*

7. Tag snabbt bort nippeln från däckventilen för att undvika tryckförlust i däck.

6.2 Minska däcktrycket

1. Tag bort hatten på däckventilen.
2. Anslut påfyllningsslangens nippel till däckventilen.
3. Aktuellt däcktryck visas på manometern.
4. För att minska däcktrycket, drag handtaget **till hälften inåt** under ca.1 sek. Släpp sedan handtaget.
5. Efter att handtaget släppts, visar manometern aktuellt däcktryck.
6. Upprepa punkt 4 och 5 tills önskat däcktryck uppnåtts.
7. Tag snabbt bort nippeln från däckventilen för att undvika tryckförlust i däck.



7 Underhåll/Reparation



Obs!

Även om manometern på ALF[®] - Handy^{analog} är skyddad genom stötskyddet, måste slag och vårdslös behandling undvikas, för att bibehålla noggrannheten.

7.1 Underhåll

ALF[®] - Handy^{analog} är praktiskt taget underhållsfri. Trots detta ska några detaljer regelbundet kontrolleras:

Period	Kontroll
Före varje användning	<ul style="list-style-type: none">Nollställningen av manometervisaren kontrolleras före varje användning av handservicemätaren. Om visaren vid nollställning är utanför det svarta toleransområdet, måste manometern bytas ut.
Veckovis	<ul style="list-style-type: none">Påfyllningsslang och klämnippel. Upptäcks läckage eller förslitning, byt ut defekta detaljer.
Halvårsvis	<ul style="list-style-type: none">Täthetskontrollera handservicemätaren och tryckluftsanslutningen.Är kalibreringsskylten fortfarande giltig? Om ej är en omkalibrering nödvändig.

7.2 Reparation

ALF[®] - Handy^{analog} har ett typgodkännadecertifikat enligt tysk lag och är föremål för obligatorisk kalibrering i Tyskland. Därför rekommenderar vi att sända ALF[®] - Handy^{analog} till återförsäljare eller tillverkaren om reparation är nödvändig eller om störningar uppstår.



8 Garanti

Garantins omfattning och tidsperiod är fastställda i tillverkarens försäljnings- och leveransvillkor. För alla garantianspråk och funktionsanmärkningar ska gällande manual vid leveranstillfället gälla om det ej finns annat arrangemang eller överenskommelse.

Följande tillägg till försäljnings- och leveransvillkoren gäller:

Ingen garanti utgår för skador som kan ha orsakats av en eller fler av följande faktorer:

- Underlåtenhet att följa denna manual.
- Komponenter har skadats genom åverkan av kund eller tredje person.
- Ej kompetent reparationsarbete har utförts eller enheten har mixtrats med av kund eller tredje person utan vårt godkännande.
- Tilläggsutrustning ej rekommenderad av oss har använts och beställaren kan ej lägga fram bevis för att uppkommen defekt ej beror på tilläggsutrustningen.
- Skador orsakade av sådant som är utom normal kontroll, vattenskador, brandskador eller skador orsakade av anslutning av mätaren till fel tryckluft-, vatten- och elförsörjning.
- Inkompetent eller otillräckligt utbildad drifts- och servicepersonal; driftsansvarig har ansvaret.
- Användning av **ej original** ersättningsdetaljer.
- Erforderligt underhållsarbete ej regelbundet utfört.
- Om säkerhetsbestämmelserna enligt avsnitt 2.2 och 2.3 inte observeras.
- Ej godkänt utnyttjande, felaktig installation, uppstart eller drift.
- Om godkänt utnyttjande ej garanteras och handservicemätaren ej används enligt i kontraktet överenskomna driftsförhållanden.
- Om kalibreringsskylten / kalibreringsplomben är skadad eller avlägsnad.

Det åligger driftsansvarig att säkerställa att:

- Att säkerhetsbestämmelserna enligt avsnitt 2.2 och 2.3 observeras.
- Alla applikationer för vilka handservicemätaren ej är konstruerad för, inklusive felaktig installation, uppstart och drift, är uteslutna.
- Handservicemätaren används korrekt och utnyttjas i överensstämmelse med kontraktsmässigt överenskomna driftsförhållanden.



9 Retur och Återvinning

Retur av förbrukad utrustning



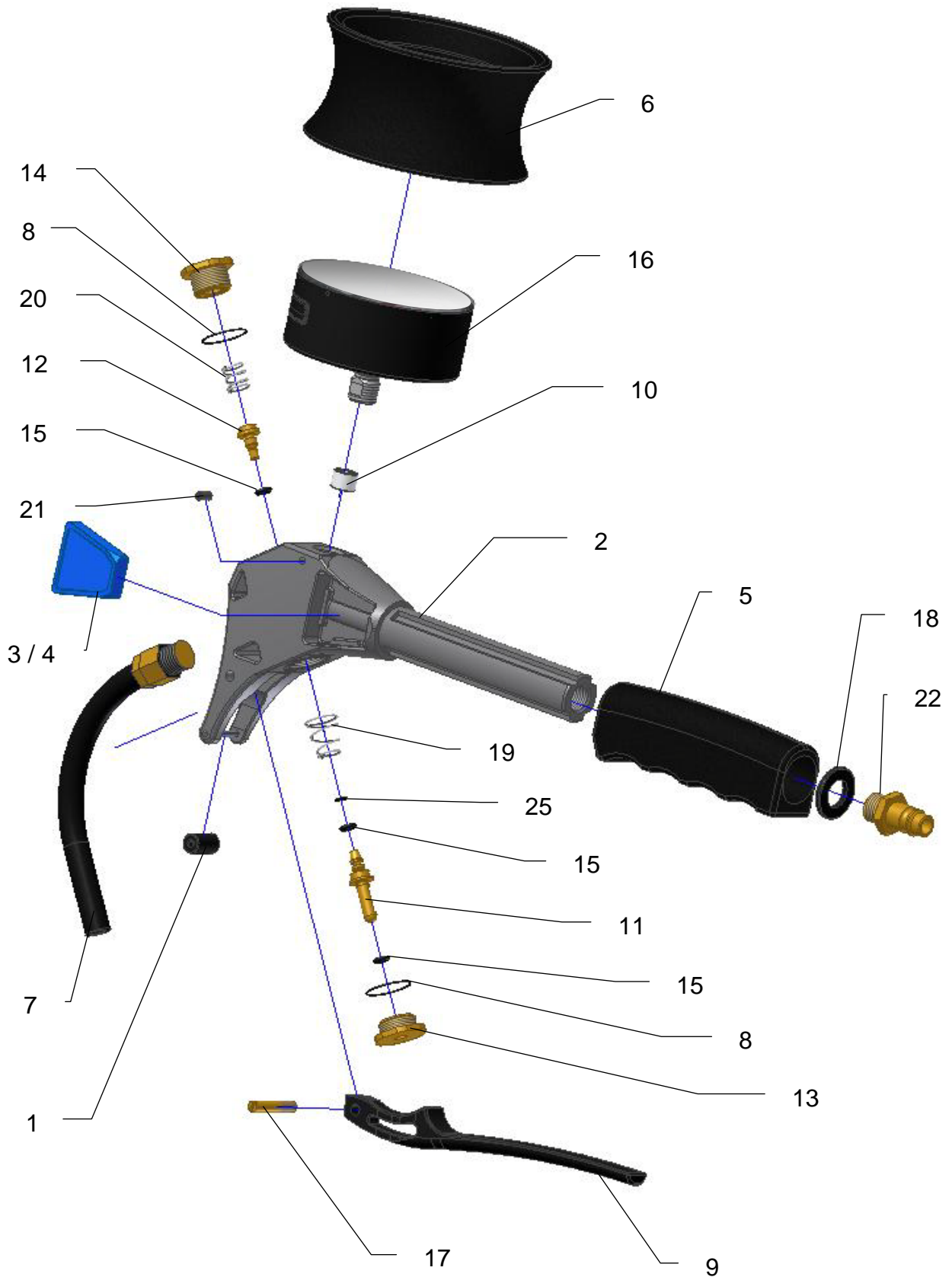
Symbolen bredvid betyder att förbrukad utrustning ej får deponeras med normalt hushållsavfall. Stöd miljöskyddet och bidrag genom rätt deponering.

Obs!



***Utrustning får ej läggas i normalt hushållsavfall.
V.g. kontakta oss för en lämplig deponering.
Telefon : +49(0)7164 – 14717 - 0***

10 Reservdelar





10.1 Reservdelslista

Bild- Nr.	Reservdel- Artikel Nr.	Reservdel - benämning	Antal
1	5906201	Distans	1
2	5906195	Hus ALF- Handy	1
3	5906204	Lock höger sida	1
4	5906203	Lock vänster sida	1
5	5906205	Grepp	1
6	5906206	Stötskydd	1
7	5800700	Påfyllningsslang komplett	1
8	5906034	O- ring Ø19x1	2
9	5906197	Handtag	1
10	5906198	Tätning	1
11	5906192	Funktionsventil	1
12	5906193	Ventil	1
13	5906191	Utblåslock	1
14	5906190	Skyddslock	1
15	5800560	O- ring Ø4x2	3
16	5090015	Manometer 12 bar Ø80mm kalibrerbar	1
17	5906189	Bult	1
18	5906202	Täckring	1
19	5800590	Tryckfjäder (konisk)	1
20	5800550	Tryckfjäder (cylindrisk)	1
21	5906104	Gängstift M4x8 DIN 916	1
22	5800660	Anslutningsnippel G1/4" NW 7,2	1
25	5906031	O-ring Ø3x1,5	1

**Fler produkter och reservdelar
finner ni på:**

www.tryckluftsiindustri.se